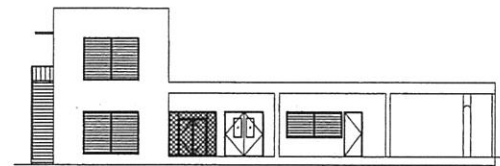




มหาวิทยาลัยธรรมศาสตร์ ศูนย์รังสิต



# อาคารปฏิบัติการสอนและการเรียนรู้

ศตวรรษที่ ๒๑

พร้อมครุภัณฑ์ประกอบอาคาร มธ. ศูนย์รังสิต  
(โรงเรียนสาธิตแห่งมหาวิทยาลัยธรรมศาสตร์)  
ตำบลคลองหนึ่ง อำเภอคลองหลวง จังหวัดปทุมธานี

แบบสถาปัตยกรรม  
(อาคาร I โรงเรียน)

กันยายน 2561

วิศวกรรมโครงสร้าง  
ธนา อรรถพงศ์

วิศวกรรมระบบ  
บริษัท ฟิล์ม ออโต้คอนกรีต จำกัด

สถาปนิก  
บริษัท สถาปนิกสยามอินเตอร์คอนกรีต จำกัด

ภูมิสถาปัตยกรรม  
บริษัท สถาปนิกสยามอินเตอร์คอนกรีต จำกัด

















