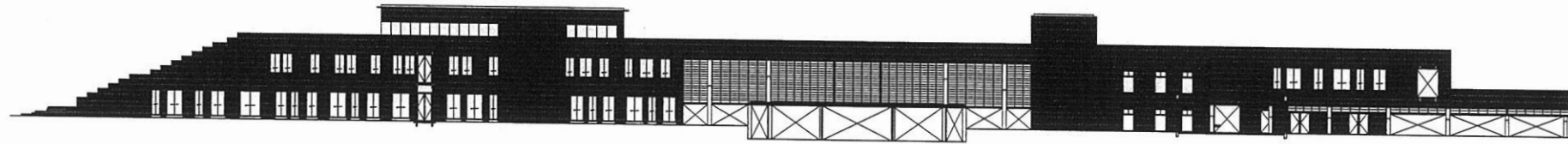




มหาวิทยาลัยธรรมศาสตร์ ศูนย์รังสิต



อาคารปฏิบัติการสอนและการเรียนรู้
ศตวรรษที่ ๒๑

พร้อมครุภัณฑ์ประกอบอาคาร มธ. ศูนย์รังสิต
(โรงเรียนสาธิตแห่งมหาวิทยาลัยธรรมศาสตร์)
ตำบลคลองหนึ่ง อำเภอคลองหลวง จังหวัดปทุมธานี

แบบงานระบบไฟฟ้าและสื่อสาร

กันยายน 2561

วิศวกรรมโครงสร้าง
จาก ธรรมศาสตร์

วิศวกรรมระบบ
เว็บไซต์: www.rajabhat.ac.th

สถาปนิก
บริษัท ธรรมศาสตร์ วิศวกรรมและสิ่งแวดล้อม จำกัด

ภูมิสถาปัตยกรรม
บริษัท ธรรมศาสตร์ ภูมิสถาปัตย์และสิ่งแวดล้อม จำกัด

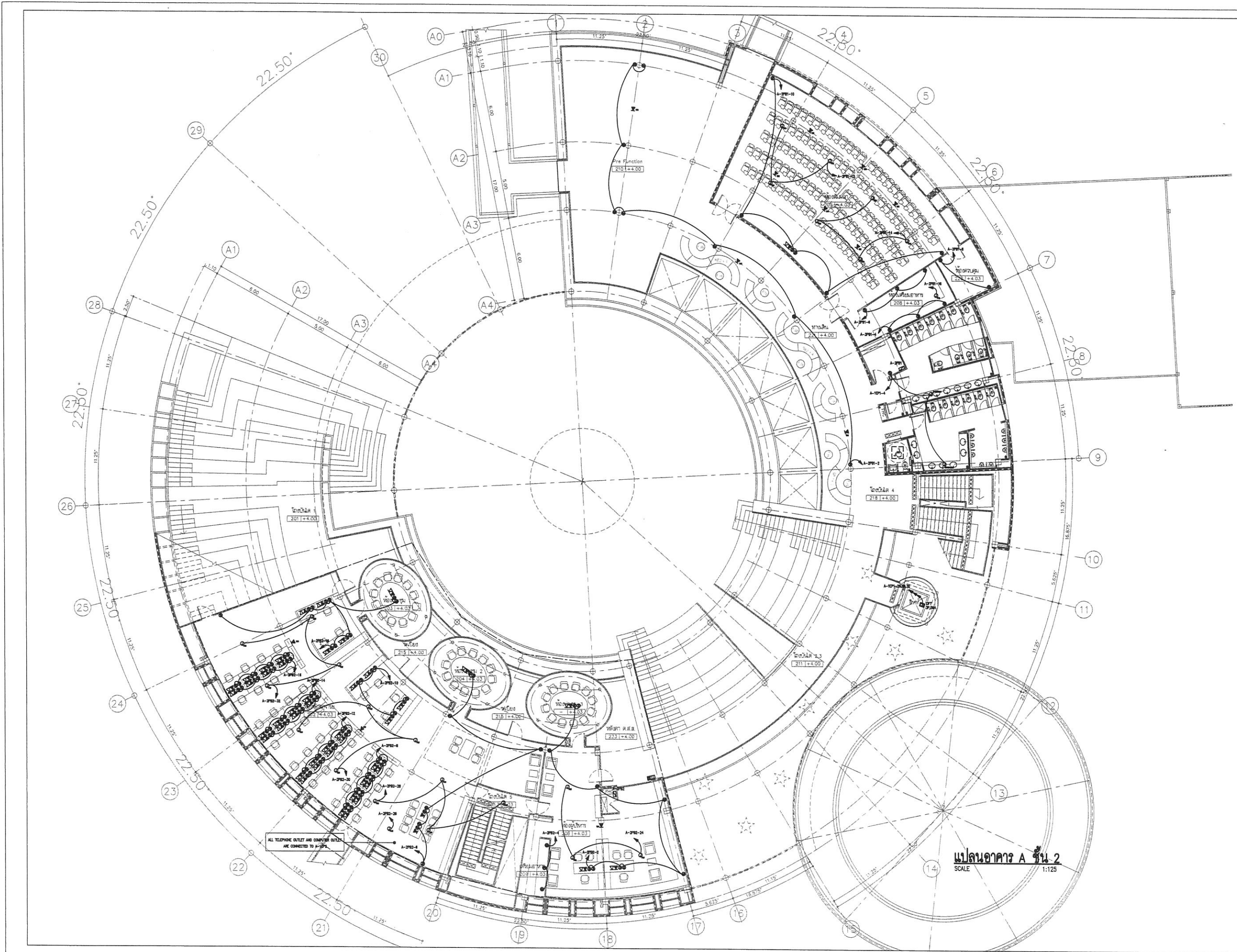
PANEL NO. : F-1P10		LOCATION : EE ROOM					
CAPACITY : 200		MOUNTING : WALL MOUNT					
MAIN : CB		415/240 V PANEL BOARD					
QTY NO.	DESCRIPTION	CIRCUIT BREAKER	CONDUCTORS	CONNECTED LOAD IN VA	CONSUME		
NO. POLE	AT	IC	SIZE TYPE	PHASE A PHASE B PHASE C (W)	TYPE		
1	OUTLET(1W)	1	20	2-42.5G	1,500	15	EMT
3	OUTLET(1W)	1	20	2-42.5G	1,500	15	EMT
5	OUTLET(1W)	1	20	2-42.5G	1,500	15	EMT
7	OUTLET(1W)	1	20	2-42.5G	1,500	15	EMT
9	OUTLET(1W)	1	20	2-42.5G	1,500	15	EMT
11	OUTLET(1W)	1	20	2-42.5G	1,500	15	EMT
13	OUTLET(1W)	1	20	2-42.5G	1,500	15	EMT
15	OUTLET(1W)	1	20	2-42.5G	1,500	15	EMT
17	OUTLET(1W)	1	20	2-42.5G	1,500	15	EMT
19	OUTLET(1W)	1	20	2-42.5G	1,500	15	EMT
21	OUTLET(1W)	1	20	2-42.5G	1,500	15	EMT
23	OUTLET(1W)	1	20	2-42.5G	1,500	15	EMT
25	OUTLET(1W)	1	20	2-42.5G	1,500	15	EMT
27	OUTLET(1W)	1	20	2-42.5G	1,500	15	EMT
29	OUTLET(1W)	1	20	2-42.5G	1,500	15	EMT
31	OUTLET(1W)	1	20	2-42.5G	1,500	15	EMT
33	OUTLET(1W)	1	20	2-42.5G	1,500	15	EMT
35	OUTLET(1W)	1	20	2-42.5G	1,500	15	EMT
37							
39							
41							
2	OUTLET(1W)	1	20	2-42.5G	1,500	15	EMT
4	OUTLET(1W)	1	20	2-42.5G	1,500	15	EMT
6	OUTLET(1W)	1	20	2-42.5G	1,500	15	EMT
8	OUTLET(1W)	1	20	2-42.5G	1,500	15	EMT
10	OUTLET(1W)	1	20	2-42.5G	1,500	15	EMT
12	OUTLET(1W)	1	20	2-42.5G	1,500	15	EMT
14	OUTLET(1W)	1	20	2-42.5G	1,500	15	EMT
16	OUTLET(1W)	1	20	2-42.5G	1,500	15	EMT
18	OUTLET(2W)	1	20	2-42.5G	1,500	15	EMT
20	OUTLET(2W)	1	20	2-42.5G	1,500	15	EMT
22	OUTLET(2W)	1	20	2-42.5G	1,500	15	EMT
24	OUTLET(2W)	1	20	2-42.5G	1,500	15	EMT
26	OUTLET(2W)	1	20	2-42.5G	1,500	15	EMT
28	OUTLET(2W)	1	20	2-42.5G	1,500	15	EMT
30	SPARE	1	20	2-42.5G	1,500	15	EMT
32							
34							
36							
38							
40							
42							
CONNECTED TO:		MAIN:	MAIN:	16,500	16,500	16,500	
F-1DB1		LUSS (3P 125A)	DEMAND 1				46,500

PANEL NO. : G-1P1		LOCATION : EE ROOM						
CAPACITY : 200		MOUNTING : WALL MOUNT						
MAIN : CB		415/240 V PANEL BOARD						
QTY NO.	DESCRIPTION	CIRCUIT BREAKER	CONDUCTORS	CONNECTED LOAD IN VA	CONSUME			
NO. POLE	AT	IC	SIZE TYPE	PHASE A PHASE B PHASE C (W)	TYPE			
1	BATTERY LIGHT SIGN	1	16	2-25.25G	1,500	15	EMT	
3	LIGHTING(1W)	1	16	2-25.25G	1,500	15	EMT	
5	LIGHTING(1W)	1	16	2-25.25G	1,500	15	EMT	
7	LIGHTING(2W)	1	16	2-25.25G	1,500	15	EMT	
9	LIGHTING(2W)	1	16	2-25.25G	1,500	15	EMT	
11	OUTLET(2W)	1	20	2-42.5G	1,500	15	EMT	
13	OUTLET(2W)	1	20	2-42.5G	1,500	15	EMT	
15	OUTLET(2W)	1	20	2-42.5G	1,500	15	EMT	
17	OUTLET(2W)	1	20	2-42.5G	1,500	15	EMT	
19	OUTLET(2W)	1	20	2-42.5G	1,500	15	EMT	
21	OUTLET(2W)	1	20	2-42.5G	1,500	15	EMT	
23	OUTLET(2W)	1	20	2-42.5G	1,500	15	EMT	
25	OUTLET(1W)	1	20	2-42.5G	1,500	15	EMT	
27	OUTLET(1W)	1	20	2-42.5G	1,500	15	EMT	
29	OUTLET(1W)	1	20	2-42.5G	1,500	15	EMT	
31	SPARE	1	20	2-42.5G	1,500	15	EMT	
33	SPARE	1	20	2-42.5G	1,500	15	EMT	
35	HWTR(1G)	1	20	2-42.5G	1,500	15	EMT	
37								
39								
41								
2	FOR FCU(1H)	1	20	2-42.5G	1,500	15	EMT	
4	FOR FCU(1H)	1	20	2-42.5G	1,500	15	EMT	
6	FOR FCU(2H)	1	20	2-42.5G	1,500	15	EMT	
8	FOR FCU(2H)	1	20	2-42.5G	1,500	15	EMT	
10	FOR FCU(2H)	1	20	2-42.5G	1,500	15	EMT	
12	STP-G-101	1	20	2-42.5G	1,500	15	EMT	
14	STP-G-201	1	20	2-42.5G	1,500	15	EMT	
16	SPARE	1	20	-	1,500			
18	SPARE	1	20	-	1,500			
20								
22								
24								
26								
28	VWF-G-1	3	80	4-25.6G	6,180	6,180	32	BAC
30								
32								
34								
36								
38								
40								
42								
CONNECTED TO:		MAIN:	MAIN:	19,660	19,660	19,660		
G-1DB1		CB 3P 100A IC > 15 kA AT 415 VAC	DEMAND 1				58,980	

PANEL NO. : H-1P1		LOCATION : STORE ROOM					
CAPACITY : 100		MOUNTING : WALL MOUNT					
MAIN : CB		415/240 V PANEL BOARD					
QTY NO.	DESCRIPTION	CIRCUIT BREAKER	CONDUCTORS	CONNECTED LOAD IN VA	CONSUME		
NO. POLE	AT	IC	SIZE TYPE	PHASE A PHASE B PHASE C (W)	TYPE		
1	BATTERY LIGHT	1	16	2-25.25G	1,500	15	EMT
3	LIGHTING	1	16	2-25.25G	1,500	15	EMT
5	LIGHTING	1	16	2-25.25G	1,500	15	EMT
7	SPARE	1	16	-	1,500		
9	LIGHTING(LANDSCAPE) ELOR	1	16"	2-1048 VVY	1,500	40	HOPE
11	LIGHTING(LANDSCAPE) ELOR	1	16"	2-1048 VVY	1,500	40	HOPE
13							
15							
17							
19							
21							
23							
25							
27							
29							
2	OUTLET	1	20	2-42.5G	1,500	15	EMT
4	OUTLET	1	20	2-42.5G	1,500	15	EMT
6	OUTLET	1	20	2-42.5G	1,500	15	EMT
8	SPARE	1	20	-	1,500		
10	SPARE	1	20	-	1,500		
12	SPARE	1	20	-	1,500		
14							
16							
18							
20							
22							
24							
26							
28							
30							
CONNECTED TO:		MAIN:	MAIN:	6,000	6,000	6,000	
H-1DB1		CB 3P 100A IC > 15 kA AT 415 VAC	DEMAND 1				18,000

PANEL NO. : I-1P1		LOCATION : EE ROOM					
CAPACITY : 100		MOUNTING : WALL MOUNT					
MAIN : LUSS		415/240 V PANEL BOARD					
QTY NO.	DESCRIPTION	CIRCUIT BREAKER	CONDUCTORS	CONNECTED LOAD IN VA	CONSUME		
NO. POLE	AT	IC	SIZE TYPE	PHASE A PHASE B PHASE C (W)	TYPE		
1	BATTERY LIGHT	1	16	2-25.25G	1,500	15	EMT
3	LIGHTING(CORRIDOR 1H)	1	16	2-25.25G	1,500	15	EMT
5	LIGHTING(CORRIDOR 1H)	1	16	2-25.25G	1,500	15	EMT
7	OUTLET(1W)	1	20	2-42.5G	1,500	15	EMT
9	OUTLET(1W)	1	20	2-42.5G	1,500	15	EMT
11	OUTLET(1W)	1	20	2-42.5G	1,500	15	EMT
13							
15							
17							
19							
21							
23							
25							
27							
29							
2	FOR A/C 24000BTU	1	30	2-64G	2,500	20	EMT
4	FOR A/C 24000BTU	1	30	2-64G	2,500	20	EMT
6	FOR A/C 24000BTU	1	30	2-64G	2,500	20	EMT
8	FOR EP	1	20	2-42.5G	1,500	15	EMT
10	LIGHTING(LANDSCAPE) ELOR	1	16"	2-1048 VVY	1,500	40	HOPE
12	LIGHTING(LANDSCAPE) ELOR	1	16"	2-1048 VVY	1,500	40	HOPE
14	SPARE	1	20	-			
16	SPARE	1	20	-			
18	SPARE	1	20	-			
20							
22							
24							
26							
28							
30							
CONNECTED TO:		MAIN:	MAIN:	7,000	7,000	7,000	
I-1DB1		LUSS (3P 100A)	DEMAND 1				21,000

PANEL NO. : A-1EP1		LOCATION : EE ROOM					
CAPACITY : 100		MOUNTING : WALL MOUNT					
MAIN : CB		415/240 V PANEL BOARD					
QTY NO.	DESCRIPTION	CIRCUIT BREAKER	CONDUCTORS	CONNECTED LOAD IN VA	CONSUME		
NO. POLE	AT	IC	SIZE TYPE	PHASE A PHASE B PHASE C (W)	TYPE		
1	LIGHTING(TOILET 1H)	1	16	2-25.25G	1,500	15	EMT
3	LIGHTING(CORRIDOR 1H)	1	16	2-25.25G	1,500	15	EMT
5	LIGHTING(CORRIDOR 1H)	1	16	2-25.25G	1,500	15	EMT
7	EXIT SIGN	1	16	2-25.25G	1,500	15	EMT
9	LIGHTING(TOILET 2H)	1	16	2-25.25G	1,500	15	EMT
11	LIGHTING(CORRIDOR 2H)	1	16	2-25.25G	1,500	15	EMT
13	LIGHTING(CORRIDOR						



โครงการ :
 อาคารปฏิบัติการสอนและการเรียน
 ศตวรรษที่ ๒๐๐
 หรือศูนย์ปฏิบัติการสอนและ
 (โรงเรียนเตรียมมหาวิทยาลัยธรรมศาสตร์)
 ๒๕๒๕-๒๕๒๖ ๑.๒๒๒๒ ๑.๒๒๒๒ ๑.๒๒๒๒



มหาวิทยาลัยธรรมศาสตร์ ศูนย์รังสิต
 ๒๕๒๕-๒๕๒๖ ๑.๒๒๒๒ ๑.๒๒๒๒ ๑.๒๒๒๒



สมาคมวิชาชีพ
 ASSOCIATION OF THE ARTS
 ๒๕๒๕-๒๕๒๖ ๑.๒๒๒๒ ๑.๒๒๒๒ ๑.๒๒๒๒



บริษัท สถาปนิกและที่ปรึกษา อาคารศิลป์
 ๒๕๒๕-๒๕๒๖ ๑.๒๒๒๒ ๑.๒๒๒๒ ๑.๒๒๒๒

สถาปนิกที่ปรึกษา :
 สถาปนิก : ๑-๒๒๒๒ ๑.๒๒๒๒
 สถาปนิก : ๑-๒๒๒๒ ๑.๒๒๒๒

สถาปนิกผู้ออกแบบ :
 สถาปนิก : ๑-๒๒๒๒ ๑.๒๒๒๒

สถาปนิกผู้ออกแบบ :
 สถาปนิก : ๑-๒๒๒๒ ๑.๒๒๒๒

สถาปนิกผู้ออกแบบ :
 สถาปนิก : ๑-๒๒๒๒ ๑.๒๒๒๒

สถาปนิกผู้ออกแบบ :
 สถาปนิก : ๑-๒๒๒๒ ๑.๒๒๒๒

สถาปนิกผู้ออกแบบ :
 สถาปนิก : ๑-๒๒๒๒ ๑.๒๒๒๒

สถาปนิกผู้ออกแบบ :
 สถาปนิก : ๑-๒๒๒๒ ๑.๒๒๒๒

สถาปนิกผู้ออกแบบ :
 สถาปนิก : ๑-๒๒๒๒ ๑.๒๒๒๒

สถาปนิกผู้ออกแบบ :
 สถาปนิก : ๑-๒๒๒๒ ๑.๒๒๒๒

สถาปนิกผู้ออกแบบ :
 สถาปนิก : ๑-๒๒๒๒ ๑.๒๒๒๒

สถาปนิกผู้ออกแบบ :
 สถาปนิก : ๑-๒๒๒๒ ๑.๒๒๒๒

สถาปนิกผู้ออกแบบ :
 สถาปนิก : ๑-๒๒๒๒ ๑.๒๒๒๒

สถาปนิกผู้ออกแบบ :
 สถาปนิก : ๑-๒๒๒๒ ๑.๒๒๒๒

สถาปนิกผู้ออกแบบ :
 สถาปนิก : ๑-๒๒๒๒ ๑.๒๒๒๒

สถาปนิกผู้ออกแบบ :
 สถาปนิก : ๑-๒๒๒๒ ๑.๒๒๒๒

สถาปนิกผู้ออกแบบ :
 สถาปนิก : ๑-๒๒๒๒ ๑.๒๒๒๒

สถาปนิกผู้ออกแบบ :
 สถาปนิก : ๑-๒๒๒๒ ๑.๒๒๒๒

สถาปนิกผู้ออกแบบ :
 สถาปนิก : ๑-๒๒๒๒ ๑.๒๒๒๒

สถาปนิกผู้ออกแบบ :
 สถาปนิก : ๑-๒๒๒๒ ๑.๒๒๒๒

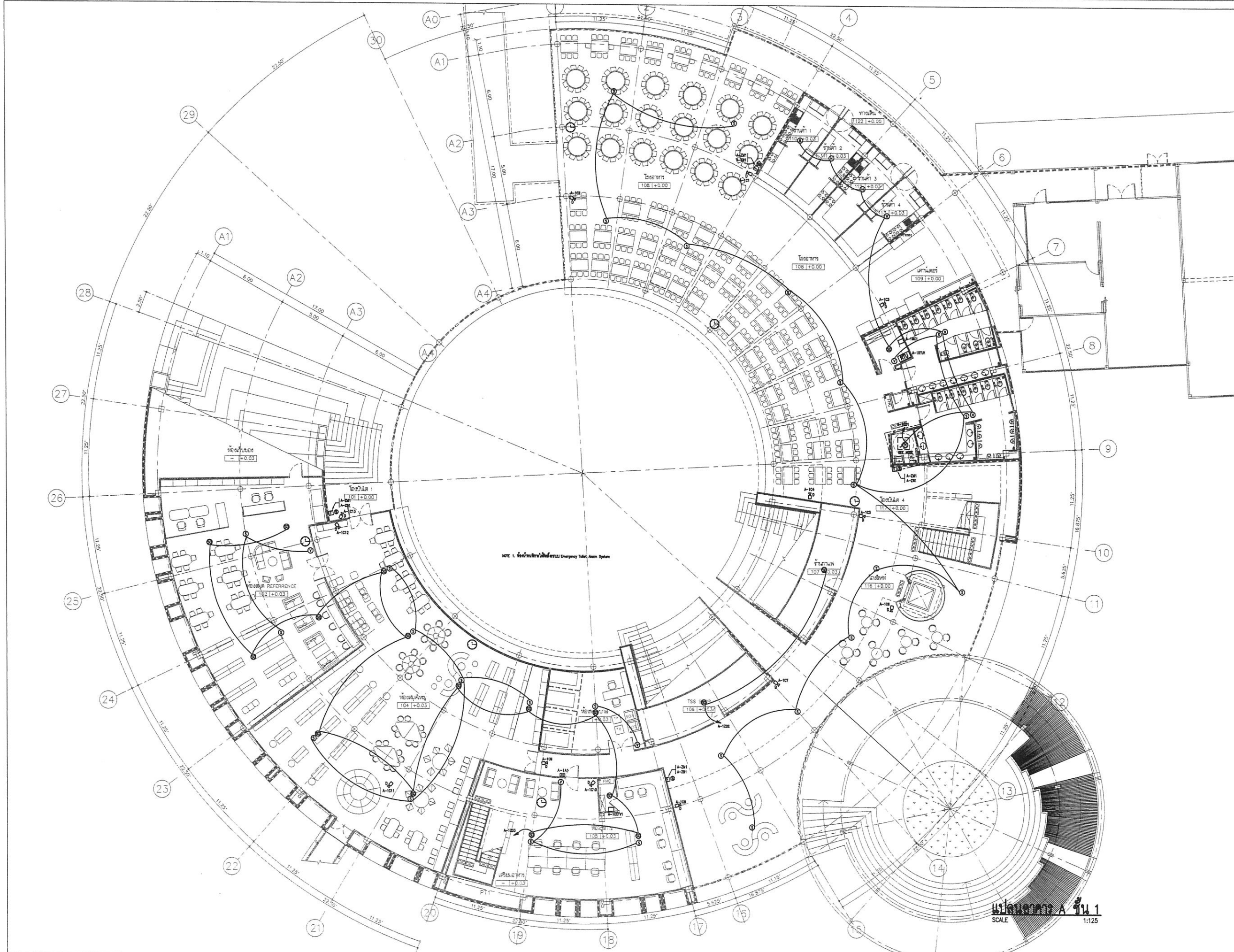
สถาปนิกผู้ออกแบบ :
 สถาปนิก : ๑-๒๒๒๒ ๑.๒๒๒๒

สถาปนิกผู้ออกแบบ :
 สถาปนิก : ๑-๒๒๒๒ ๑.๒๒๒๒

สถาปนิกผู้ออกแบบ :
 สถาปนิก : ๑-๒๒๒๒ ๑.๒๒๒๒

สถาปนิกผู้ออกแบบ :
 สถาปนิก : ๑-๒๒๒๒ ๑.๒๒๒๒

แปลนอาคาร A ชั้น 2
 SCALE 1:125



โครงการ : ซอกแบบ
อาคารปฏิบัติการสอนและการเรียน
ศตวรรษที่ ๒๑
หรือศูนย์ปฏิบัติการสอนอาคาร ๑๑ ศูนย์วิจัย
(โรงเรียนสาธิตแห่งมหาวิทยาลัยธรรมศาสตร์)
เลขที่ ๑๑ ถนนพหลโยธิน กรุงเทพฯ ๑๐๖๐๐

เจ้าของโครงการ :

มหาวิทยาลัยธรรมศาสตร์ ศูนย์วิจัย
๑๑ หมู่ ๑๑ ถนนพหลโยธิน แขวงจตุจักร เขตจตุจักร กรุงเทพฯ ๑๐๖๐๐

ที่ปรึกษา :

สถาปนิก :

ARCHITECT INSTITUTE OF THE ARTS
๑๑ หมู่ ๑๑ ถนนพหลโยธิน แขวงจตุจักร เขตจตุจักร กรุงเทพฯ ๑๐๖๐๐
โทร : ๐๒-๒๖๕-๐๘๐๐-๘๐๐ โทรสาร : ๐๒-๒๖๕-๐๘๐๐
Email : aia@aiarts.com.th www.aiarts.com.th

สถาปนิก :

บริษัท สถาปนิกบูรณาการและที่ปรึกษาด้าน สถาปัตย์
๑๑ หมู่ ๑๑ ถนนพหลโยธิน แขวงจตุจักร เขตจตุจักร กรุงเทพฯ ๑๐๖๐๐
โทร : ๐๒-๒๖๕-๐๘๐๐-๘๐๐ โทรสาร : ๐๒-๒๖๕-๐๘๐๐
Email : aia@aiarts.com.th www.aiarts.com.th

สถาปนิกที่ปรึกษา :
วิบูลย์ วัฒนวิทย์ ๑-๒๖๒๐๐ *วิบูลย์*
วิภา ศรีสยาม ๑-๒๖๒๔๒ *วิภา*
สถาปนิกผู้ควบคุมโครงการ :
สมศักดิ์ สุขชัยพิบูลย์ ๑-๒๖๒๐๐ *สมศักดิ์*
สถาปนิกโครงการ :
สมศักดิ์ สุขชัยพิบูลย์ ๑-๒๖๒๐๐ *สมศักดิ์*
ผู้ควบคุมการก่อสร้าง :
วิบูลย์ วัฒนวิทย์ ๑-๒๖๒๐๐ *วิบูลย์*
วิภา ศรีสยาม ๑-๒๖๒๔๒ *วิภา*
วิศวกรควบคุมการก่อสร้าง :
วิภา ศรีสยาม ๑-๒๖๒๔๒ *วิภา*
วิศวกรควบคุมการก่อสร้าง :
วิภา ศรีสยาม ๑-๒๖๒๔๒ *วิภา*

THV Consultants Co.,Ltd
บริษัท ทีวีซี คอนซัลแตนท์ จำกัด
เลขที่ ๑๑๑ ถนนพหลโยธิน แขวงจตุจักร เขตจตุจักร กรุงเทพฯ ๑๐๖๐๐
โทร : ๐๒-๒๖๕-๐๘๐๐-๘๐๐

วิศวกรให้คำปรึกษา/ควบคุมการก่อสร้าง :
นาย ธีรยุทธภรณ์ โทร ๐๒-๒๖๒๖๖ โทรสาร ๑๒๖๖๐๐

วิศวกรควบคุมการก่อสร้าง :
คุณหญิง นันทิยา โทร ๑๐๑๖ *นันทิยา*

วิศวกรที่ปรึกษาและควบคุมการก่อสร้าง :
นายสุวิทย์ สิมทรัพย์ โทร ๒๖๒๖๖ *สุวิทย์*

ผู้เขียนแปลน :
วิบูลย์ วัฒนวิทย์
วิภา ศรีสยาม
สมศักดิ์ สุขชัยพิบูลย์
วิภา ศรีสยาม

ขนาด :
KEY PLAN :

REVISIONS :
1 2 3 4 5

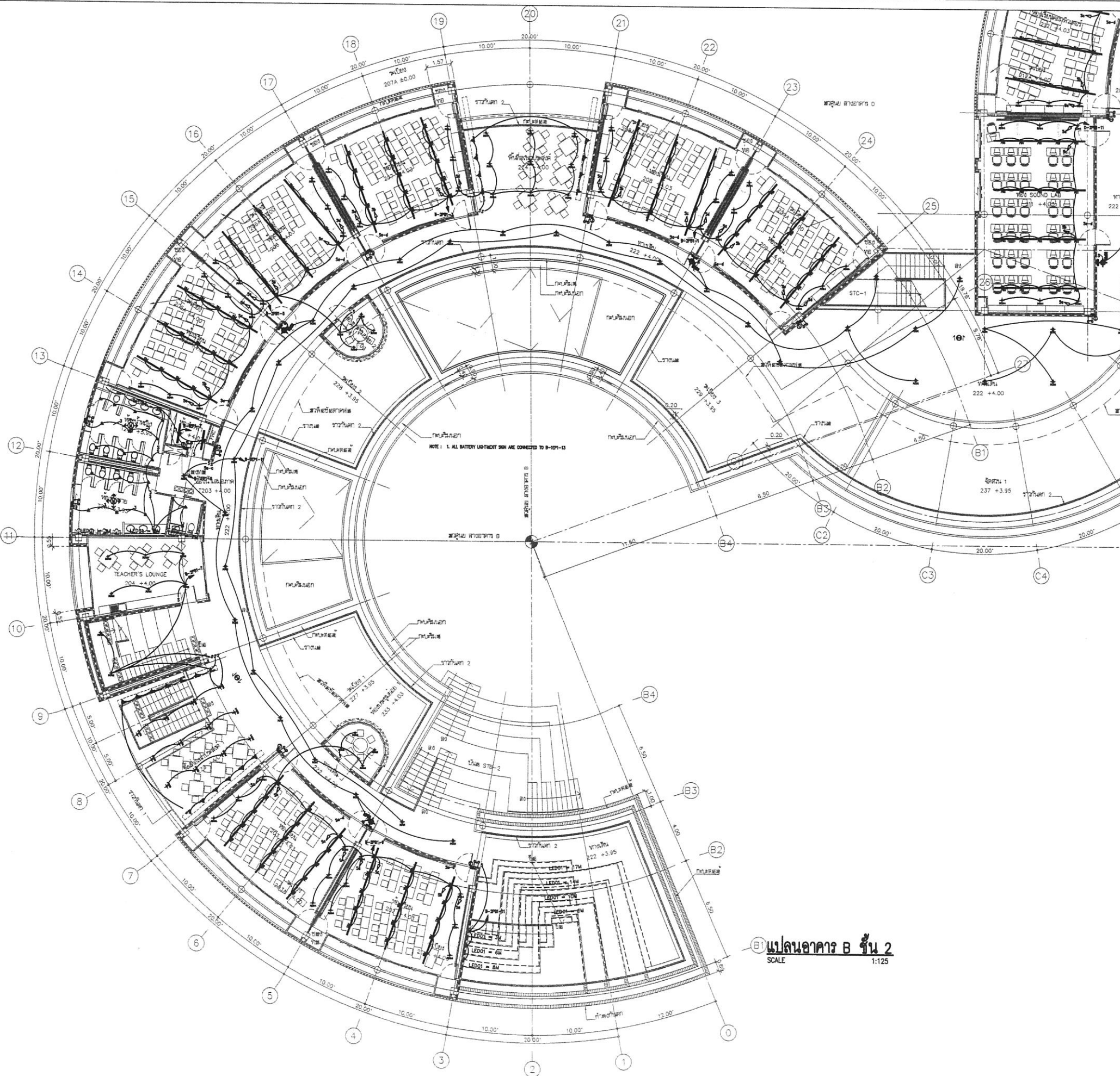
พื้นที่โครงการ : 1506AR

ขนาด :
แบบ : **แบบสถาปัตย์และวิศวกรรมโยธา**
นาคีพยากรณ์ และ CCTV ชั้น 1

วันเขียนแปลน : 17 มิถุนายน 2561
วันพิมพ์ : 17 มิถุนายน 2561
โครงการ : ๑๑-๒๖๒๐๐
ชุดแปลน : A-EE-301

หมายเหตุ :
- ตรวจสอบแบบสถาปัตย์และวิศวกรรมโยธา ให้ละเอียดก่อนพิมพ์ และแจ้งข้อผิดพลาดให้สถาปนิกที่ปรึกษาทราบโดยด่วนที่สุด
- วิศวกรที่ปรึกษาและควบคุมการก่อสร้าง ขอสงวนสิทธิ์ในหน้าที่การปรึกษาและควบคุมการก่อสร้างเท่านั้น ไม่สามารถรับประกันความถูกต้องของแบบได้
- วิศวกรที่ปรึกษาและควบคุมการก่อสร้าง ขอสงวนสิทธิ์ในหน้าที่การปรึกษาและควบคุมการก่อสร้างเท่านั้น ไม่สามารถรับประกันความถูกต้องของแบบได้
- วิศวกรที่ปรึกษาและควบคุมการก่อสร้าง ขอสงวนสิทธิ์ในหน้าที่การปรึกษาและควบคุมการก่อสร้างเท่านั้น ไม่สามารถรับประกันความถูกต้องของแบบได้
- วิศวกรที่ปรึกษาและควบคุมการก่อสร้าง ขอสงวนสิทธิ์ในหน้าที่การปรึกษาและควบคุมการก่อสร้างเท่านั้น ไม่สามารถรับประกันความถูกต้องของแบบได้

Handwritten signature



B1 แปลนอาคาร B ชั้น 2
SCALE 1:125

โครงการ : **ออกแบบอาคารปฏิบัติการสอนและการเขียน**
ศตวรรษที่ ๒๑
หรือศูนย์ปฏิบัติการสอน อาคาร ๒๑ ศูนย์วิจัย
(โรงเรียนสาธิตแห่งมหาวิทยาลัยธรรมศาสตร์)
คลองเตย กรุงเทพมหานคร ๑๐๗๑๐



มหาวิทยาลัยธรรมศาสตร์ ศูนย์วิจัย

ชื่อวิชา : **สถาปัตย์**
สถาบัน : **ASSOCIATION INSTITUTE OF THE ARTS**
101 ซอยสุขุมวิท ๑๑ แขวงคลองเตย เขตคลองเตย กรุงเทพมหานคร 10110
โทร : ๐๒-๒๖๕๓-๘๕๕ โทรสาร : ๐๒-๒๖๕๓-๘๕๕
E-mail : aia@aiat.or.th www.aiat.or.th

สถาบัน : **บริษัท สถาปัตย์และวิศวกรรมศาสตร์ จำกัด**
101 ซอยสุขุมวิท ๑๑ แขวงคลองเตย เขตคลองเตย กรุงเทพมหานคร 10110
โทร : ๐๒-๒๖๕๓-๘๕๕ โทรสาร : ๐๒-๒๖๕๓-๘๕๕
E-mail : aia@aiat.or.th www.aiat.or.th

สถาปนิกที่ปรึกษา : **วิเศษ วัฒน** ๖-๒๖.๒๒๖ **วิเศษ วัฒน**
วิเศษ วัฒน ๖-๒๖.๒๒๖
สถาปนิกที่ปรึกษา : **วิเศษ วัฒน** ๖-๒๖.๒๒๖
สถาปนิกที่ปรึกษา : **วิเศษ วัฒน** ๖-๒๖.๒๒๖
สถาปนิกที่ปรึกษา : **วิเศษ วัฒน** ๖-๒๖.๒๒๖

บริษัท : **THI Consultants Co., Ltd**
101 ซอยสุขุมวิท ๑๑ แขวงคลองเตย เขตคลองเตย กรุงเทพมหานคร 10110
โทร : ๐๒-๒๖๕๓-๘๕๕ โทรสาร : ๐๒-๒๖๕๓-๘๕๕
E-mail : thi@thiconsultants.com www.thiconsultants.com

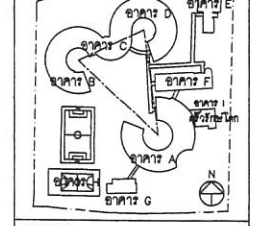
วิศวกรที่ปรึกษา : **วิเศษ วัฒน** ๖-๒๖.๒๒๖

วิศวกรที่ปรึกษา : **วิเศษ วัฒน** ๖-๒๖.๒๒๖

วิศวกรที่ปรึกษา : **วิเศษ วัฒน** ๖-๒๖.๒๒๖

วิศวกรที่ปรึกษา : **วิเศษ วัฒน** ๖-๒๖.๒๒๖

วิศวกรที่ปรึกษา : **วิเศษ วัฒน** ๖-๒๖.๒๒๖



REVISIONS :

#	รายละเอียด	วัน/เดือน/ปี
1		
2		
3		
4		
5		

รหัสโครงการ : 1506AR

ชื่อวิชา : -

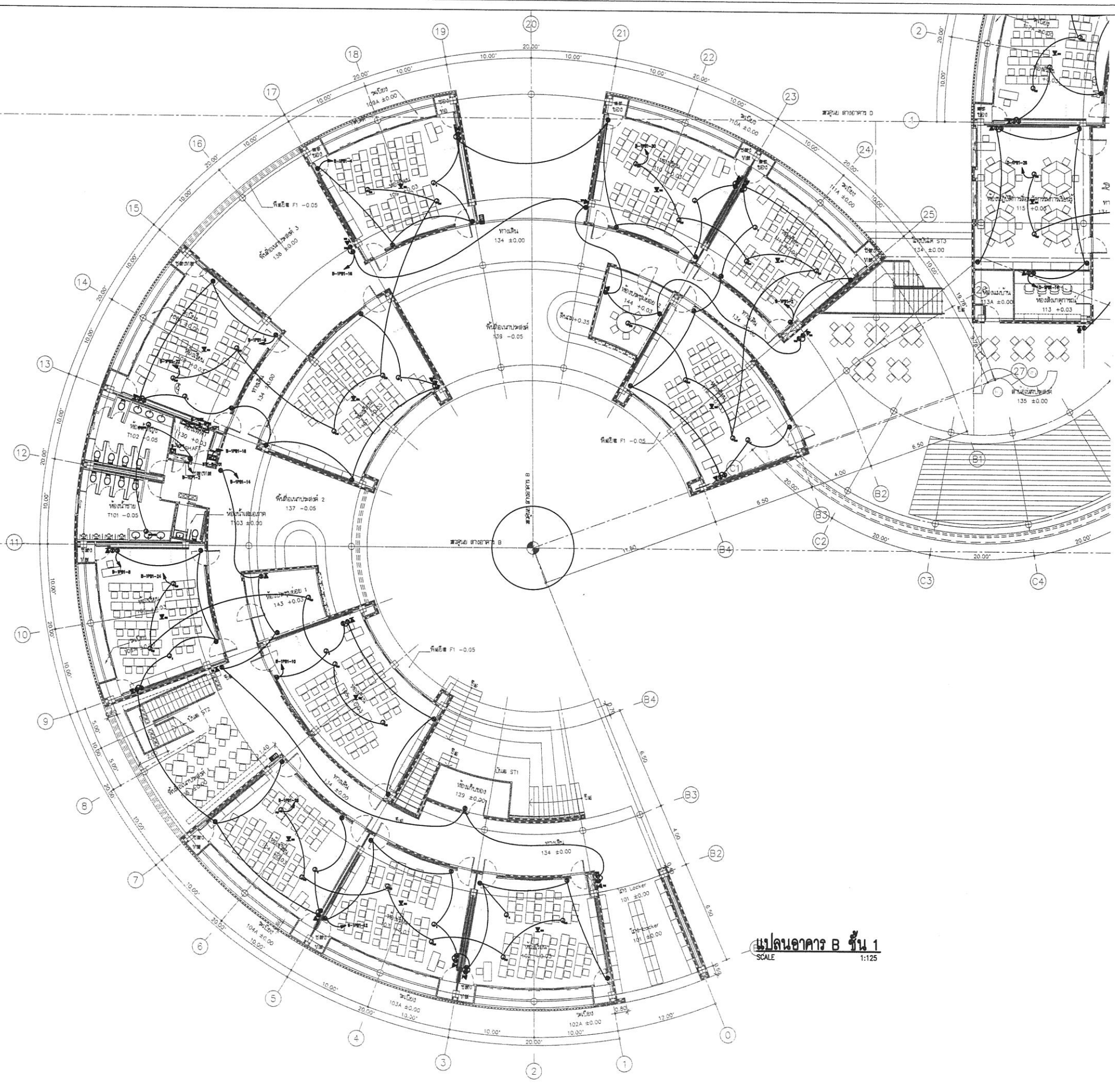
แปลน : **แปลนอาคาร B ชั้น 2**

วันเดือนปี : **กันยายน 2561** แผ่นที่ : **B-EE-102**

สถาปนิก : **วิเศษ วัฒน** ๖-๒๖.๒๒๖

วิศวกรที่ปรึกษา : **วิเศษ วัฒน** ๖-๒๖.๒๒๖

Handwritten signature



แปลนอาคาร B ชั้น 1
SCALE 1:125

โครงการ : อาคาร
อาคารปฏิบัติการสอนและการเขียน
ศิวกรวิชญ์ ๒๐๑
พร้อมศูนย์บริการอาคาร ๓๐๑ ศูนย์ผลิต
(โรงเรียนสาธิตแห่งมหาวิทยาลัยธรรมศาสตร์
คลองหลวง ๑๕๐๓๓๓๓ ๑๒๖๖๖ ๑๒๖๖๖)

ที่ตั้งโครงการ :

มหาวิทยาลัยธรรมศาสตร์ ศูนย์รังสิต
๑๕๐๓๓๓๓ ๑๒๖๖๖ ๑๒๖๖๖

สถาปนิก :

บริษัท สถาปนิกปรุณและสิริวัฒนพัฒน์ จำกัด
๓๖ ซ.สุขุมวิท ๑๑ แขวงคลองเตย เขตคลองเตย กรุงเทพฯ ๑๐๑๑๐
E-mail : prun@prun.com.th, sirivan@prun.com.th, www.prun.com.th

สถาปนิกที่ปรึกษา :
บริษัท ดิเรก ๑-๒๕๒๕ *ดิเรก*
บริษัท ศิวกร ๑-๒๕๒๕ *U.D.K.*

สถาปนิกผู้ควบคุมโครงการ :
สมมติ เขียวศรีสุข ๑-๒๕๒๕ *สมมติ*

สถาปนิกโครงการ :
เชษฐศักดิ์ ศุภสีต ๑๒๖๑๑๗๑๖ *เชษฐศักดิ์*

ผู้ควบคุมงาน :
ศิวกร ๕๔ *ศิวกร*
ศิรินทร์ บุญสืบ

วิศวกรโครงสร้าง :
วิชา สารภี ๑๒ ๒๒๗ *วิชา*
ศ.ดร. สมบัติพร สมบูรณ์ ๑๒๖๑๑๑๑๑

วิศวกรโยธา :

วิศวกรให้คำปรึกษาโยธา :
นาย ชัยบุญธรรม ๑๒๖๑๑๑๑๑ *ชัยบุญธรรม*

วิศวกรสถาปัตย์ :
นายวิชา สารภี ๑๒ ๑๒๖ *วิชา*

ผู้เขียนแปลน :
นายพร บุญศิริ
นายศิวกร ศิวกร
นายสมมติ เขียวศรีสุข
นายวิชา สารภี

วันที่ :
KEY PLAN :

REVISIONS :
1 2 3 4 5

รหัสโครงการ : 1506AR

ชื่อย่อ : -
แบบ : **แบบขอแบบยื่นไปทำ
หนังสือขออนุญาต**
ชั้น 1

วันเดือนปี : 2561 11/11/2021
พื้นที่ : 2561 ตารางเมตร
จำนวนชั้น : ๒-๕๕-๒๐๑

หมายเหตุ :
- ภายใต้อาคาร B มีโครงสร้างเดิมของอาคาร B ชั้น ๑-๒
- ภายใต้อาคาร B มีโครงสร้างเดิมของอาคาร B ชั้น ๑-๒
- ภายใต้อาคาร B มีโครงสร้างเดิมของอาคาร B ชั้น ๑-๒
- ภายใต้อาคาร B มีโครงสร้างเดิมของอาคาร B ชั้น ๑-๒