

แปลนอาคาร B ชั้น 2
SCALE 1:125

โครงการ : **ออกแบบอาคารปฏิบัติการสอนและการเขียน**
ศิวารวราชวิทยาลัย
 วิทยาลัยการศึกษาระดับมัธยมศึกษาตอนต้น
 (โรงเรียนสาธิตแห่งมหาวิทยาลัยธรรมศาสตร์)
 กรุงเทพมหานคร เขตบางเขน กรุงเทพมหานคร

คำขอใบพิจารณา :

ผู้พิจารณา :

สถาปนิก : **สมาคมสถาปนิกสยามในพระบรมราชูปถัมภ์**
 ASSOCIATION INSTITUTE OF THE ARTS
 48 ถนนพหลโยธิน แขวงสามยุค อ.ดินแดง กทม. 10250
 โทร : 02-253-2222 โทรสาร : 02-253-2222
 Email : asai@aiat.or.th, www.aiat.or.th

สถาปนิก :

บริษัท สถาปนิกสยามในพระบรมราชูปถัมภ์ จำกัด
 48 ถนนพหลโยธิน แขวงสามยุค อ.ดินแดง กทม. 10250
 โทร : 02-253-2222 โทรสาร : 02-253-2222
 Email : asai@aiat.or.th, www.aiat.or.th

สถาปนิกที่ปรึกษา :
 บริษัท อมรินทร์ 9-88-228
 บริษัท เอ็มเค 6-88-842

สถาปนิกผู้ควบคุมโครงการ :
 02-253-2222

สถาปนิกโครงการ :
 02-253-2222

ผู้ควบคุมงาน :
 02-253-2222

สถาปนิกผู้ออกแบบ :
 02-253-2222

ผู้เขียนแปลน :
 02-253-2222

ผู้ตรวจสอบแปลน :
 02-253-2222

ผู้พิมพ์ :
 02-253-2222

KEY PLAN :

REVISIONS :

#	รายละเอียด	วัน/เดือน/ปี
1		
2		
3		
4		
5		

พื้นที่อาคาร : 1506AR

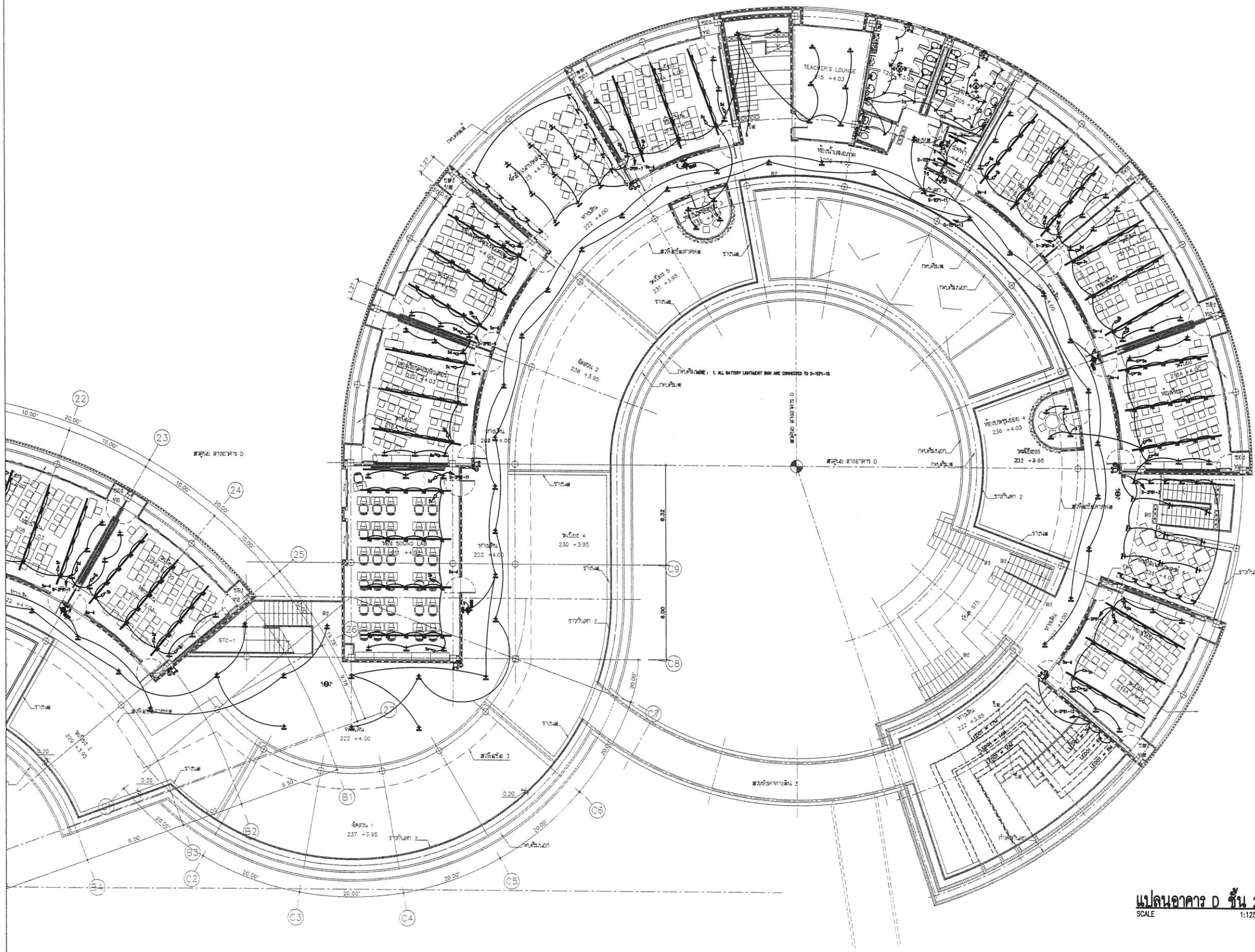
อัตรา : -

แปลน : **แปลนอาคาร B ชั้น 2**
และอาคาร ชั้น 2

วันเดือนปี : **กันยายน 2561** **แผ่นที่ : B-EE-202**

จำนวนแผ่น : **จำนวน : ๑**

หมายเหตุ :
 - 1. ข้อมูลและรายละเอียดการก่อสร้างที่ได้แสดงในแปลนนี้เป็นเพียงข้อมูลเบื้องต้นเท่านั้น ผู้ใช้แปลนนี้ควรตรวจสอบและปรึกษาวิศวกรที่เกี่ยวข้องก่อนการก่อสร้าง
 - 2. วัสดุที่ใช้ก่อสร้างและรายละเอียดการก่อสร้างควรปฏิบัติตามแบบแปลนและข้อกำหนดที่เกี่ยวข้อง
 - 3. วัสดุที่ใช้ก่อสร้างและรายละเอียดการก่อสร้างควรปฏิบัติตามแบบแปลนและข้อกำหนดที่เกี่ยวข้อง
 - 4. วัสดุที่ใช้ก่อสร้างและรายละเอียดการก่อสร้างควรปฏิบัติตามแบบแปลนและข้อกำหนดที่เกี่ยวข้อง



แปลนอาคาร D ชั้น 2
SCALE 1:125

โครงการ :
อาคารปฏิบัติการสอนและการเรียน
ศตวรรษที่ ๒๑
ห้องเรียนที่ประกอบด้วย ๑๕ ศูนย์วิชา
(โรงเรียนสาธิตแห่งมหาวิทยาลัยธรรมศาสตร์)
อาคารที่ ๑ อาคาร ๑ ชั้น ๑ อาคาร



มหาวิทยาลัยธรรมศาสตร์ ศูนย์รังสิต
๑๑๑ หมู่ ๓๐ ถนนพหลโยธิน แขวงสามเสน อ.เมือง จ.ปทุมธานี



สถาบันอาชีวศึกษา
ASSOCIATION INSTITUTE OF THE ARTS
๑๑๑ หมู่ ๓๐ ถนนพหลโยธิน แขวงสามเสน อ.เมือง จ.ปทุมธานี
โทร : ๐๒-๕๑๒-๕๑๑๑-๕๑, โทรสาร : ๐๒-๕๑๒-๕๑๑๑
Email : ๐๒๕๑๒๕๑๑๑@aiat.ac.th



บริษัท สถาปนิกบูรณาการและที่ปรึกษา จำกัด
๑๑๑ หมู่ ๓๐ ถนนพหลโยธิน แขวงสามเสน อ.เมือง จ.ปทุมธานี
โทร : ๐๒-๕๑๒-๕๑๑๑-๕๑, โทรสาร : ๐๒-๕๑๒-๕๑๑๑
Email : ๐๒๕๑๒๕๑๑๑@aiat.ac.th

สถาปนิกที่ปรึกษา :
วิชา วิชา ๑-๑๑.๒๐๘ *[Signature]*
วิชา วิชา ๑-๑๑.๒๐๘ *[Signature]*
สถาปนิกผู้ออกแบบอาคาร :
สถาปนิก วิชา ๑-๑๑.๒๐๘ *[Signature]*
สถาปนิกผู้ออกแบบ :
สถาปนิก วิชา ๑-๑๑.๒๐๘ *[Signature]*
ผู้ควบคุมอาคาร :
วิชา วิชา ๑-๑๑.๒๐๘ *[Signature]*
วิชา วิชา ๑-๑๑.๒๐๘ *[Signature]*
วิชา วิชา ๑-๑๑.๒๐๘ *[Signature]*
วิชา วิชา ๑-๑๑.๒๐๘ *[Signature]*
วิชา วิชา ๑-๑๑.๒๐๘ *[Signature]*
วิชา วิชา ๑-๑๑.๒๐๘ *[Signature]*

TPM Consultants Co., Ltd.
บริษัท ทีพีเอ็ม คอนซัลตันส์ จำกัด
๑๑๑ หมู่ ๓๐ ถนนพหลโยธิน แขวงสามเสน อ.เมือง จ.ปทุมธานี
โทร : ๐๒-๕๑๒-๕๑๑๑-๕๑, โทรสาร : ๐๒-๕๑๒-๕๑๑๑
Email : ๐๒๕๑๒๕๑๑๑@aiat.ac.th

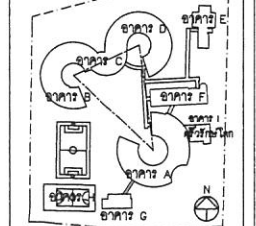
วิศวกรให้คำปรึกษาและตรวจ :
วิชา วิชา ๑-๑๑.๒๐๘ *[Signature]*
วิชา วิชา ๑-๑๑.๒๐๘ *[Signature]*

วิศวกรผู้ออกแบบ :
วิชา วิชา ๑-๑๑.๒๐๘ *[Signature]*
วิชา วิชา ๑-๑๑.๒๐๘ *[Signature]*

วิศวกรให้คำปรึกษาและตรวจ :
วิชา วิชา ๑-๑๑.๒๐๘ *[Signature]*
วิชา วิชา ๑-๑๑.๒๐๘ *[Signature]*

ผู้เขียนแปลน :
วิชา วิชา ๑-๑๑.๒๐๘ *[Signature]*
วิชา วิชา ๑-๑๑.๒๐๘ *[Signature]*
วิชา วิชา ๑-๑๑.๒๐๘ *[Signature]*
วิชา วิชา ๑-๑๑.๒๐๘ *[Signature]*

หน้าปก :
วิชา วิชา ๑-๑๑.๒๐๘ *[Signature]*
วิชา วิชา ๑-๑๑.๒๐๘ *[Signature]*



REVISIONS :

#	รายละเอียด	วัน/เดือน/ปี
1		
2		
3		
4		
5		

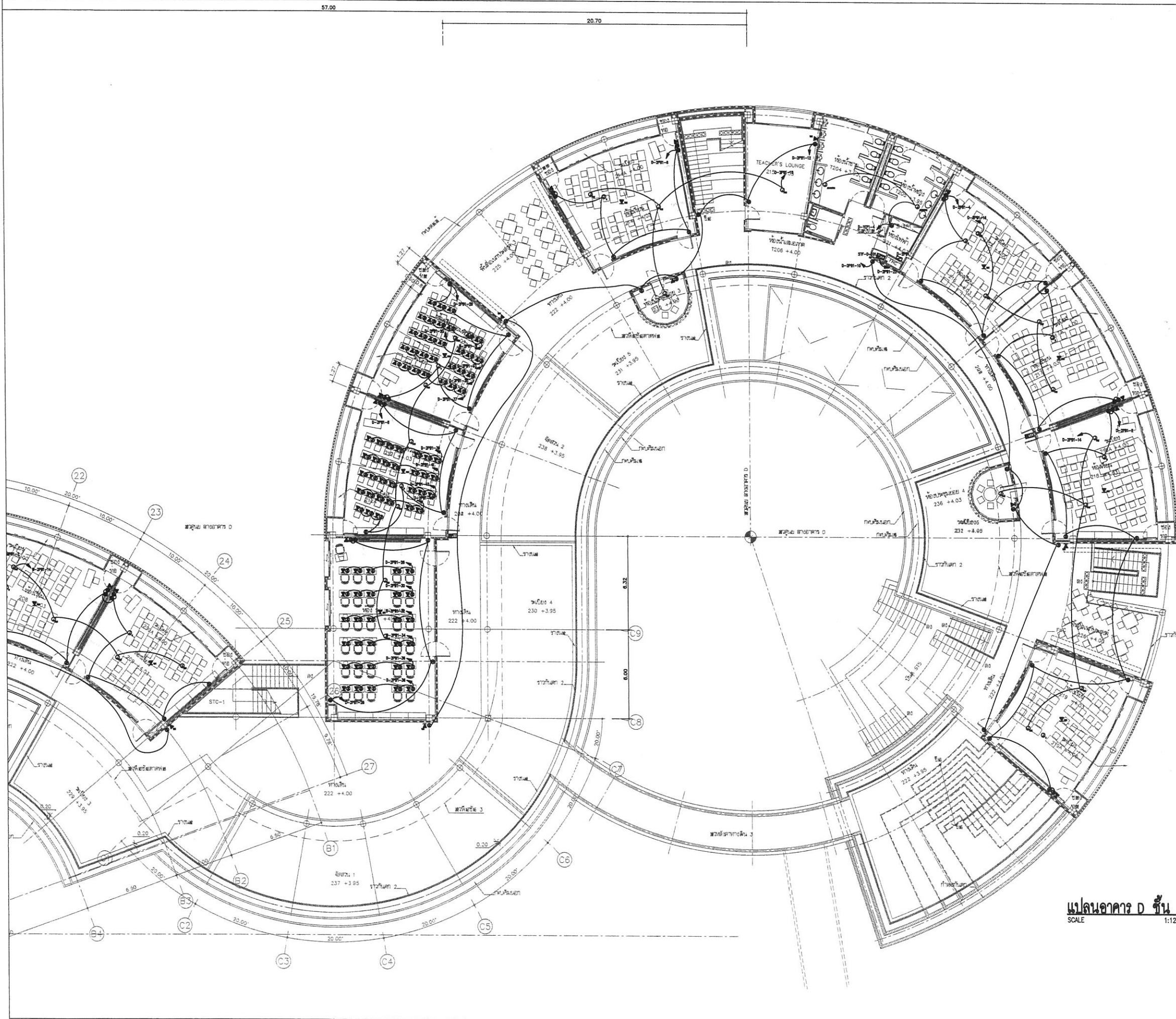
พื้นที่อาคาร : 1506AR

สาขา : -
แปลน : แปลนอาคาร D ชั้น 2

วันที่เสนอ :
ที่หมาย 2561
รหัสเลข :
วันที่ :
แผ่นที่ : D-EE-102
ชุดที่ : ๑๑/๑

-แปลนอาคาร D ชั้น 2 นี้เป็นเพียงแบบร่าง และไม่ได้แสดงรายละเอียดของงานก่อสร้างที่แท้จริง
-แปลนอาคาร D ชั้น 2 นี้เป็นเพียงแบบร่าง และไม่ได้แสดงรายละเอียดของงานก่อสร้างที่แท้จริง
-แปลนอาคาร D ชั้น 2 นี้เป็นเพียงแบบร่าง และไม่ได้แสดงรายละเอียดของงานก่อสร้างที่แท้จริง
-แปลนอาคาร D ชั้น 2 นี้เป็นเพียงแบบร่าง และไม่ได้แสดงรายละเอียดของงานก่อสร้างที่แท้จริง
-แปลนอาคาร D ชั้น 2 นี้เป็นเพียงแบบร่าง และไม่ได้แสดงรายละเอียดของงานก่อสร้างที่แท้จริง

[Handwritten signature]



แปลนอาคาร D ชั้น 2
SCALE 1:125

โครงการ :
อาคารปฏิบัติการสอนและทฤษฎี
ศิลปกรรมศาสตร์
พร้อมศูนย์ปฏิบัติการ
(โรงเรียนสาธิตแห่งมหาวิทยาลัยศิลปากร)
คณะสถาปัตยกรรมศาสตร์



มหาวิทยาลัยศิลปากร ศูนย์วิจัย



สถาบันสถาปัตยกรรมศาสตร์
ARTS INSTITUTE OF THE ARTS



บริษัท สถาปนิกและที่ปรึกษา ช่างศิลป์ จำกัด
101 ซ.พหลโยธิน แขวงสามยุค อ.ดินแดง กทม. 10240
โทร : 02-254-2542 โทรสาร : 02-254-2543
E-mail : info@changsarn.com www.changsarn.com

สถาปนิกที่ปรึกษา :
บริษัท ช่างศิลป์ จำกัด

สถาปนิกผู้ออกแบบ :
บริษัท ช่างศิลป์ จำกัด

สถาปนิกควบคุม :
บริษัท ช่างศิลป์ จำกัด

ผู้ควบคุมงาน :
บริษัท ช่างศิลป์ จำกัด

วิศวกรควบคุม :
บริษัท ช่างศิลป์ จำกัด

วิศวกรผู้ออกแบบ :
บริษัท ช่างศิลป์ จำกัด

วิศวกรควบคุม :
บริษัท ช่างศิลป์ จำกัด

วิศวกรผู้ออกแบบ :
บริษัท ช่างศิลป์ จำกัด

วิศวกรควบคุม :
บริษัท ช่างศิลป์ จำกัด

วิศวกรผู้ออกแบบ :
บริษัท ช่างศิลป์ จำกัด

วิศวกรควบคุม :
บริษัท ช่างศิลป์ จำกัด

วิศวกรผู้ออกแบบ :
บริษัท ช่างศิลป์ จำกัด

วิศวกรควบคุม :
บริษัท ช่างศิลป์ จำกัด

วิศวกรผู้ออกแบบ :
บริษัท ช่างศิลป์ จำกัด

วิศวกรควบคุม :
บริษัท ช่างศิลป์ จำกัด

วิศวกรผู้ออกแบบ :
บริษัท ช่างศิลป์ จำกัด

วิศวกรควบคุม :
บริษัท ช่างศิลป์ จำกัด

วิศวกรผู้ออกแบบ :
บริษัท ช่างศิลป์ จำกัด

วิศวกรควบคุม :
บริษัท ช่างศิลป์ จำกัด

วิศวกรผู้ออกแบบ :
บริษัท ช่างศิลป์ จำกัด

วิศวกรควบคุม :
บริษัท ช่างศิลป์ จำกัด

วิศวกรผู้ออกแบบ :
บริษัท ช่างศิลป์ จำกัด

วิศวกรควบคุม :
บริษัท ช่างศิลป์ จำกัด

วิศวกรผู้ออกแบบ :
บริษัท ช่างศิลป์ จำกัด

วิศวกรควบคุม :
บริษัท ช่างศิลป์ จำกัด

วิศวกรผู้ออกแบบ :
บริษัท ช่างศิลป์ จำกัด

วิศวกรควบคุม :
บริษัท ช่างศิลป์ จำกัด

วิศวกรผู้ออกแบบ :
บริษัท ช่างศิลป์ จำกัด

วิศวกรควบคุม :
บริษัท ช่างศิลป์ จำกัด

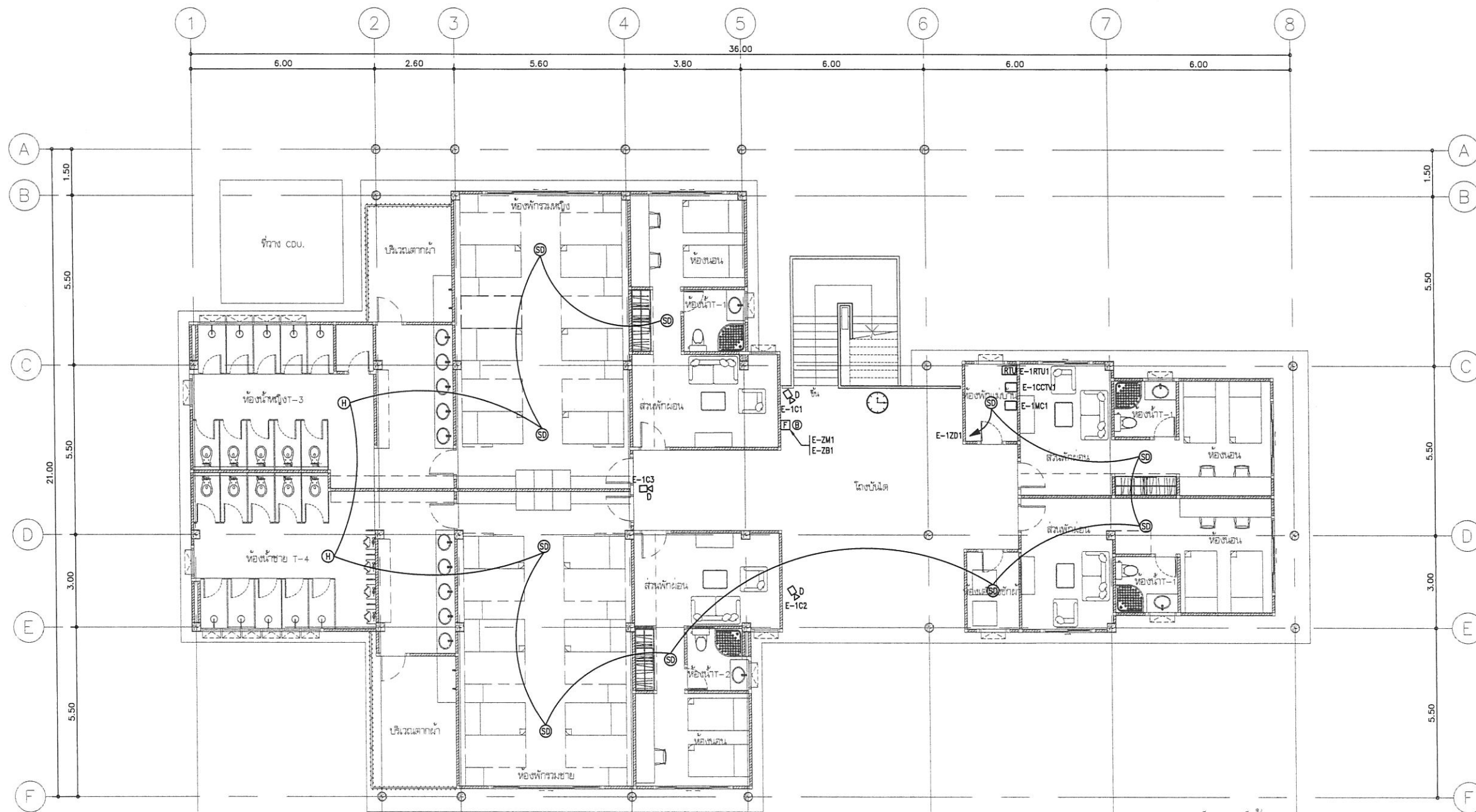
วิศวกรผู้ออกแบบ :
บริษัท ช่างศิลป์ จำกัด

วิศวกรควบคุม :
บริษัท ช่างศิลป์ จำกัด

วิศวกรผู้ออกแบบ :
บริษัท ช่างศิลป์ จำกัด


วิศวกรควบคุม :
บริษัท ช่างศิลป์ จำกัด


Handwritten signature




แปลนเฟอร์นิเจอร์ชั้น 1
1/7/2561 1:100

โครงการ : อาคารปฏิบัติการสอนและการเรียน
 ศตวรรษที่ ๖๐
 หรือศูนย์ปฏิบัติการสอนและเรียน
 (โรงเรียนสาธิตแห่งมหาวิทยาลัยธรรมศาสตร์)
 คณะเทคโนโลยีสารสนเทศ

เจ้าของโครงการ : 
 มหาวิทยาลัยธรรมศาสตร์ ศูนย์รังสิต
 ๓๒ หมู่ ๓๐ ถนนพหลโยธิน แขวงลาดยาว เขตจตุจักร กรุงเทพมหานคร 10130

ที่ปรึกษา : 
 สถาบันอาศรมศิลป์
 ANUSORN INSTITUTE OF THE ARTS
 ๓๓ ซอยสุขุมวิท ๒๓ แขวงคลองเตย เขตคลองเตย กรุงเทพมหานคร 10110
 โทร : ๐๒-๒๖๒-๖๖๖-๕๕, ๐๒-๒๖๒-๖๖๖-๕๖
 Email : anusorn@anuso.ac.th, www.anusorn.ac.th

สถาปนิก : 
 บริษัท สถาปนิกบูรณาการและสิ่งแวดล้อม อาศรมศิลป์
 ๓๓ ซอยสุขุมวิท ๒๓ แขวงคลองเตย เขตคลองเตย กรุงเทพมหานคร 10110
 โทร : ๐๒-๒๖๒-๖๖๖-๕๕, ๐๒-๒๖๒-๖๖๖-๕๖
 Email : anusorn@anuso.ac.th, www.anusorn.ac.th

สถาปนิกที่ปรึกษา :
 บริษัท ชัยภูมิ ๑-๒๒๖๖ ๑-๒๒๖๖ ๑-๒๒๖๖
 บริษัท ชัยภูมิ ๑-๒๒๖๖ ๑-๒๒๖๖ ๑-๒๒๖๖

สถาปนิกผู้ควบคุมโครงการ :
 สมศักดิ์ ชัยภูมิ ๑-๒๒๖๖ ๑-๒๒๖๖ ๑-๒๒๖๖

สถาปนิกโครงการ :
 สมศักดิ์ ชัยภูมิ ๑-๒๒๖๖ ๑-๒๒๖๖ ๑-๒๒๖๖

ผู้ควบคุมงาน :
 สมศักดิ์ ชัยภูมิ ๑-๒๒๖๖ ๑-๒๒๖๖ ๑-๒๒๖๖

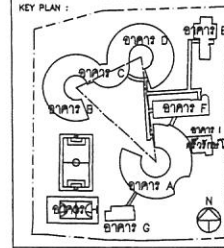
วิศวกรโครงการ :
 สมศักดิ์ ชัยภูมิ ๑-๒๒๖๖ ๑-๒๒๖๖ ๑-๒๒๖๖

วิศวกรควบคุมงาน :
 สมศักดิ์ ชัยภูมิ ๑-๒๒๖๖ ๑-๒๒๖๖ ๑-๒๒๖๖

วิศวกรตรวจสอบและควบคุมงาน :
 สมศักดิ์ ชัยภูมิ ๑-๒๒๖๖ ๑-๒๒๖๖ ๑-๒๒๖๖

ผู้เขียนแปลน :
 สมศักดิ์ ชัยภูมิ ๑-๒๒๖๖ ๑-๒๒๖๖ ๑-๒๒๖๖

หน้า :
 สมศักดิ์ ชัยภูมิ ๑-๒๒๖๖ ๑-๒๒๖๖ ๑-๒๒๖๖

KEY PLAN : 


REVISIONS :	จำนวน	วัน/เดือน/ปี
1		
2		
3		
4		
5		

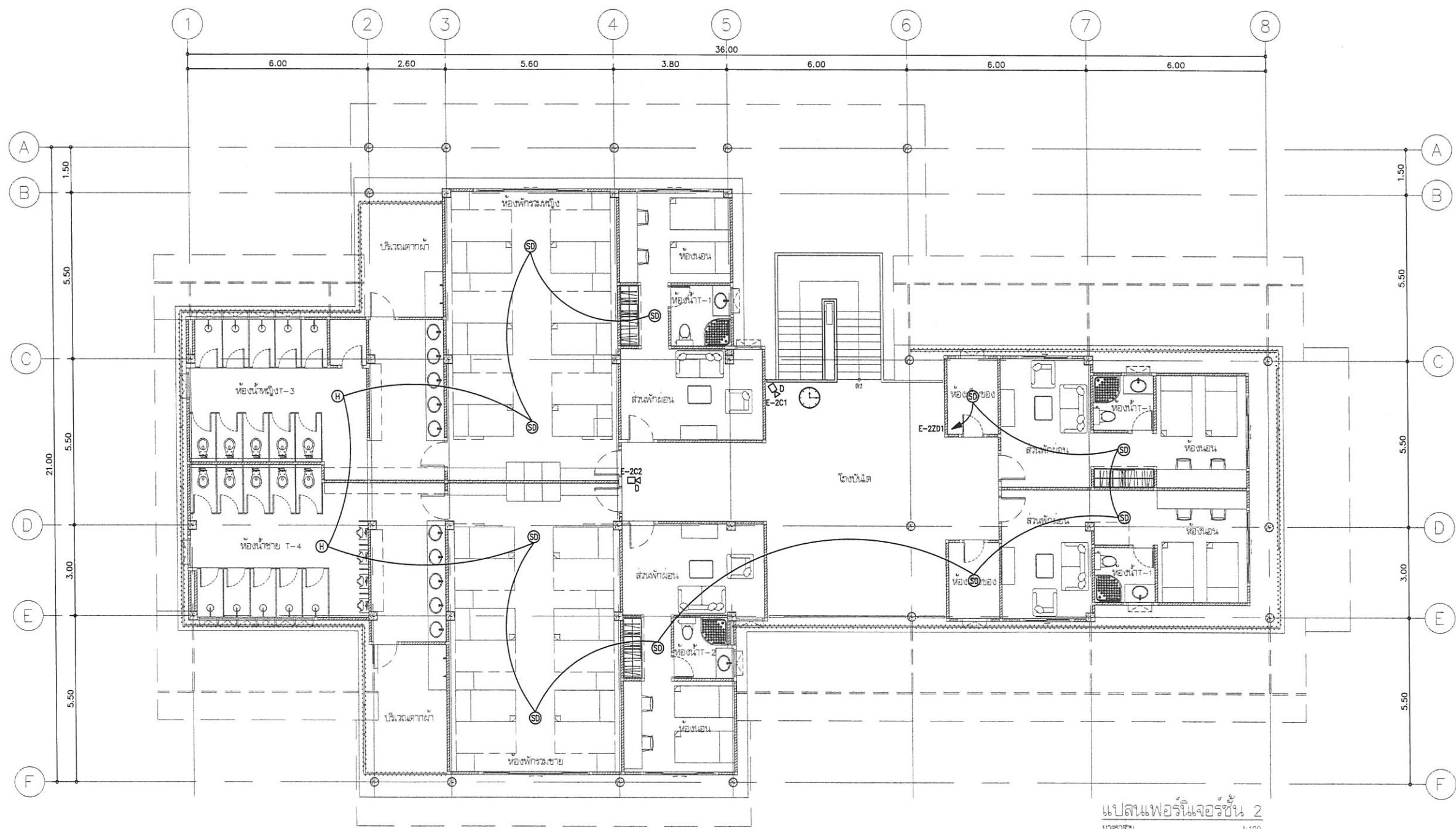
รหัสโครงการ : 1506AR

สาขา : -

แบบ : **แบบแปลนเฟอร์นิเจอร์**
ภาพพิมพ์ และ CCTV ชั้น 1

วันเดือนปี : 2561
 หมายเลข : E-EE-301

ชื่อ : 



แปลนเพอร์มิเตอร์ชั้น 2
1:100

โครงการ : **อาคารปฏิบัติการสอนและกระเขียน**
ศตวรรษที่ ๒๐
 หรือศูนย์ปฏิบัติการสอนและกระเขียน
 (โรงเรียนสาธิตแห่งมหาวิทยาลัยธรรมศาสตร์)
 กรุงเทพมหานคร เขตบางเขน

เจ้าหน้าโครงการ :

มหาวิทยาลัยธรรมศาสตร์ ศูนย์รังสิต
 ๒๓ หมู่ ๓๐ ถนนพหลโยธิน แขวงบางเขน เขตบางเขน กรุงเทพฯ 10150

ที่ปรึกษา :

สถาปนิก : **ARCHANGEL INSTITUTE OF THE ARTS**
 บริษัท สถาปนิกและที่ปรึกษา สถาปัตย์ศิลป์ จำกัด
 ๓๓ ซอยสุขุมวิท ๑๑ แขวงคลองเตย เขตคลองเตย กรุงเทพฯ 10110
 Email : archangel@aiat.com, aiat@aiat.com, www.aiat.com

สถาปนิก :

บริษัท สถาปนิกและที่ปรึกษา สถาปัตย์ศิลป์ จำกัด
 ๓๓ ซอยสุขุมวิท ๑๑ แขวงคลองเตย เขตคลองเตย กรุงเทพฯ 10110
 Email : archangel@aiat.com, aiat@aiat.com, www.aiat.com

สถาปนิกที่ปรึกษา :
 บริษัท อีเอส ๒-๒๒๖๖ **U.S.**
 บริษัท อีเอส ๒-๒๒๖๖ **U.S.**

สถาปนิกผู้ควบคุมโครงการ :
สมศักดิ์ ชัยชนะ ๓-๒๒๖๖๖

สถาปนิกโครงการ :
สมศักดิ์ ชัยชนะ ๓-๒๒๖๖๖

ผู้ควบคุมโครงการ :
สมศักดิ์ ชัยชนะ ๓-๒๒๖๖๖

วิศวกร :
สมศักดิ์ ชัยชนะ ๓-๒๒๖๖๖

วิศวกรผู้ควบคุมโครงการ :
สมศักดิ์ ชัยชนะ ๓-๒๒๖๖๖

วิศวกรโครงการ :
สมศักดิ์ ชัยชนะ ๓-๒๒๖๖๖

วิศวกรที่ปรึกษา :
สมศักดิ์ ชัยชนะ ๓-๒๒๖๖๖

ผู้เขียนแปลน :
สมศักดิ์ ชัยชนะ ๓-๒๒๖๖๖

หน้า :
สมศักดิ์ ชัยชนะ ๓-๒๒๖๖๖

KEY PLAN :

REVISIONS :

#	รายละเอียด	วัน/เดือน/ปี
1		
2		
3		
4		
5		

รหัสโครงการ : 1506AR

สาขา : -

นาม : **นายสมศักดิ์ ชัยชนะ**

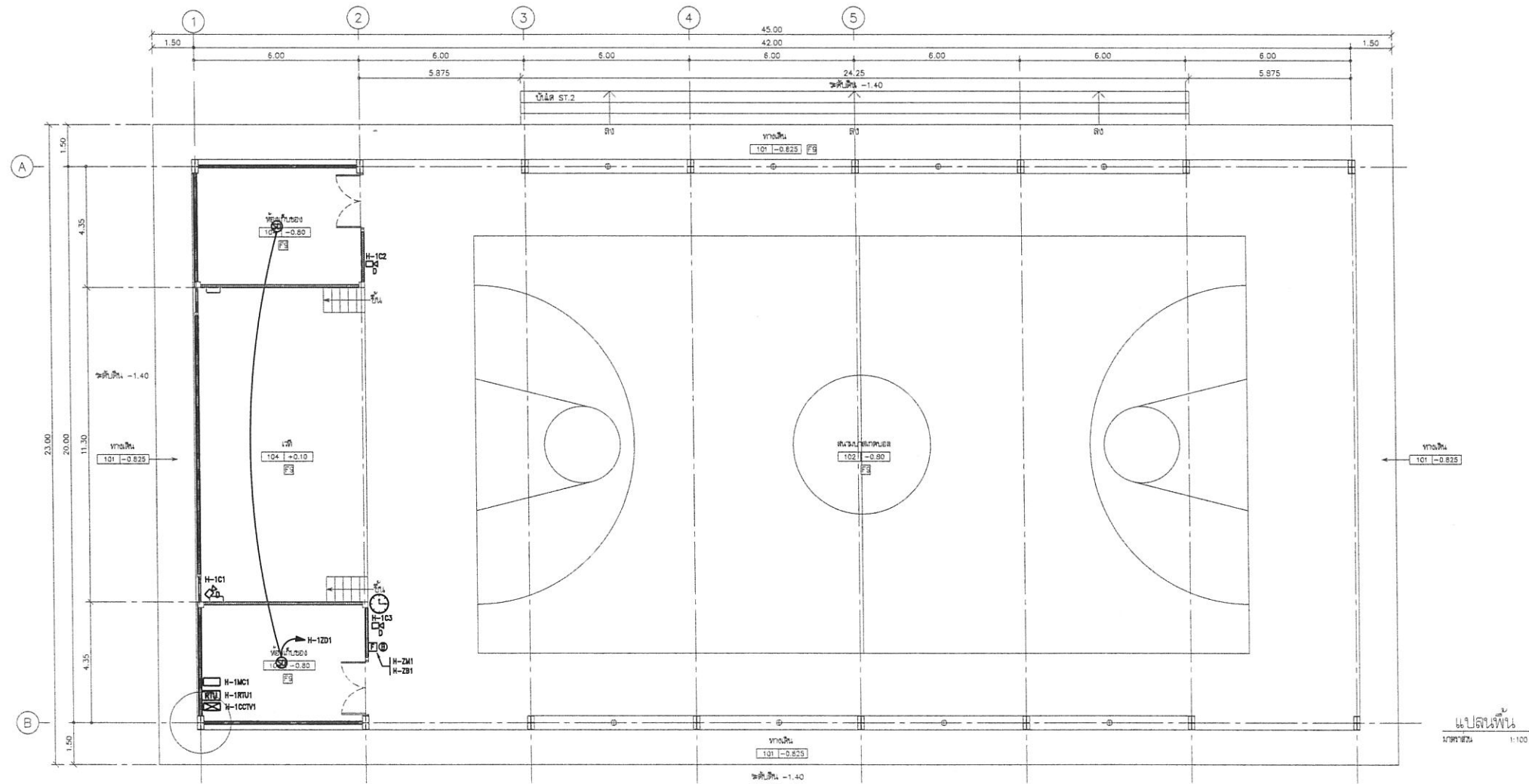
อาชีพ : **นายสถาปนิก และ CCTV ชั้น 2**

วันเดือนปี : ๒๕๖๑ วันที่ : **E-EE-302**

จำนวน : ๑ ชุด

หมายเหตุ :
 - วิศวกรผู้ควบคุมโครงการ รับผิดชอบการควบคุมการก่อสร้างให้เป็นไปตามแบบแปลนและข้อกำหนดของวิศวกรผู้ควบคุมโครงการ
 - วิศวกรโครงการ รับผิดชอบการควบคุมการก่อสร้างให้เป็นไปตามแบบแปลนและข้อกำหนดของวิศวกรโครงการ
 - วิศวกรที่ปรึกษา รับผิดชอบการควบคุมการก่อสร้างให้เป็นไปตามแบบแปลนและข้อกำหนดของวิศวกรที่ปรึกษา
 - ผู้เขียนแปลน รับผิดชอบการเขียนแปลนให้เป็นไปตามแบบแปลนและข้อกำหนดของผู้เขียนแปลน
 - หน้า : ๑ จาก ๑

Handwritten signature



ชื่อสถาปนิก
 อำนวยการปฏิบัติการณ์สอนและการเขียน
 ศศิวรรณ ใจดี
 วิทยาลัยเทคโนโลยีพระจอมเกล้าพระนครเหนือ
 (โรงเรียนสาธิตแห่งมหาวิทยาลัยพระนครเหนือ)
 กรุงเทพมหานคร เขตบางเขน กรุงเทพมหานคร 10220



มหาวิทยาลัยพระนครเหนือ วิทยาลัย
 20 หมู่ 5 ถนนพหลโยธิน แขวงจตุจักร เขตจตุจักร กรุงเทพมหานคร 10220

ชื่อสถาบัน
 สถาบันพระนครเหนือ
 NATIONAL INSTITUTE OF THE ARTS
 20 หมู่ 5 ถนนพหลโยธิน แขวงจตุจักร เขตจตุจักร กรุงเทพมหานคร 10220
 โทร : 02-255-2550-51, 52, 53, 54, 55-56-57-58
 Email : nia@niam.ac.th, www.niam.ac.th

ชื่อโครงการ
 บริษัท สถาบันพระนครเหนือและวิทยาลัยพระนครเหนือ
 20 หมู่ 5 ถนนพหลโยธิน แขวงจตุจักร เขตจตุจักร กรุงเทพมหานคร 10220
 โทร : 02-255-2550-51, 52, 53, 54, 55-56-57-58
 Email : nia@niam.ac.th, www.niam.ac.th

สถาปนิกที่ปรึกษา
 บริษัท ดีไซน์ 20-2550-51, 52, 53, 54, 55-56-57-58
 โทร : 02-255-2550-51, 52, 53, 54, 55-56-57-58
 Email : nia@niam.ac.th, www.niam.ac.th

สถาปนิกผู้ควบคุมโครงการ
 บริษัท ดีไซน์ 20-2550-51, 52, 53, 54, 55-56-57-58
 โทร : 02-255-2550-51, 52, 53, 54, 55-56-57-58
 Email : nia@niam.ac.th, www.niam.ac.th

สถาปนิกโครงการ
 บริษัท ดีไซน์ 20-2550-51, 52, 53, 54, 55-56-57-58
 โทร : 02-255-2550-51, 52, 53, 54, 55-56-57-58
 Email : nia@niam.ac.th, www.niam.ac.th

วิศวกร
 บริษัท ดีไซน์ 20-2550-51, 52, 53, 54, 55-56-57-58
 โทร : 02-255-2550-51, 52, 53, 54, 55-56-57-58
 Email : nia@niam.ac.th, www.niam.ac.th

วิศวกร
 บริษัท ดีไซน์ 20-2550-51, 52, 53, 54, 55-56-57-58
 โทร : 02-255-2550-51, 52, 53, 54, 55-56-57-58
 Email : nia@niam.ac.th, www.niam.ac.th

วิศวกร
 บริษัท ดีไซน์ 20-2550-51, 52, 53, 54, 55-56-57-58
 โทร : 02-255-2550-51, 52, 53, 54, 55-56-57-58
 Email : nia@niam.ac.th, www.niam.ac.th

วิศวกร
 บริษัท ดีไซน์ 20-2550-51, 52, 53, 54, 55-56-57-58
 โทร : 02-255-2550-51, 52, 53, 54, 55-56-57-58
 Email : nia@niam.ac.th, www.niam.ac.th

วิศวกร
 บริษัท ดีไซน์ 20-2550-51, 52, 53, 54, 55-56-57-58
 โทร : 02-255-2550-51, 52, 53, 54, 55-56-57-58
 Email : nia@niam.ac.th, www.niam.ac.th

วิศวกร
 บริษัท ดีไซน์ 20-2550-51, 52, 53, 54, 55-56-57-58
 โทร : 02-255-2550-51, 52, 53, 54, 55-56-57-58
 Email : nia@niam.ac.th, www.niam.ac.th

วิศวกร
 บริษัท ดีไซน์ 20-2550-51, 52, 53, 54, 55-56-57-58
 โทร : 02-255-2550-51, 52, 53, 54, 55-56-57-58
 Email : nia@niam.ac.th, www.niam.ac.th

วิศวกร
 บริษัท ดีไซน์ 20-2550-51, 52, 53, 54, 55-56-57-58
 โทร : 02-255-2550-51, 52, 53, 54, 55-56-57-58
 Email : nia@niam.ac.th, www.niam.ac.th

วิศวกร
 บริษัท ดีไซน์ 20-2550-51, 52, 53, 54, 55-56-57-58
 โทร : 02-255-2550-51, 52, 53, 54, 55-56-57-58
 Email : nia@niam.ac.th, www.niam.ac.th

วิศวกร
 บริษัท ดีไซน์ 20-2550-51, 52, 53, 54, 55-56-57-58
 โทร : 02-255-2550-51, 52, 53, 54, 55-56-57-58
 Email : nia@niam.ac.th, www.niam.ac.th

วิศวกร
 บริษัท ดีไซน์ 20-2550-51, 52, 53, 54, 55-56-57-58
 โทร : 02-255-2550-51, 52, 53, 54, 55-56-57-58
 Email : nia@niam.ac.th, www.niam.ac.th

วิศวกร
 บริษัท ดีไซน์ 20-2550-51, 52, 53, 54, 55-56-57-58
 โทร : 02-255-2550-51, 52, 53, 54, 55-56-57-58
 Email : nia@niam.ac.th, www.niam.ac.th

วิศวกร
 บริษัท ดีไซน์ 20-2550-51, 52, 53, 54, 55-56-57-58
 โทร : 02-255-2550-51, 52, 53, 54, 55-56-57-58
 Email : nia@niam.ac.th, www.niam.ac.th

วิศวกร
 บริษัท ดีไซน์ 20-2550-51, 52, 53, 54, 55-56-57-58
 โทร : 02-255-2550-51, 52, 53, 54, 55-56-57-58
 Email : nia@niam.ac.th, www.niam.ac.th

วิศวกร
 บริษัท ดีไซน์ 20-2550-51, 52, 53, 54, 55-56-57-58
 โทร : 02-255-2550-51, 52, 53, 54, 55-56-57-58
 Email : nia@niam.ac.th, www.niam.ac.th

วิศวกร
 บริษัท ดีไซน์ 20-2550-51, 52, 53, 54, 55-56-57-58
 โทร : 02-255-2550-51, 52, 53, 54, 55-56-57-58
 Email : nia@niam.ac.th, www.niam.ac.th

วิศวกร
 บริษัท ดีไซน์ 20-2550-51, 52, 53, 54, 55-56-57-58
 โทร : 02-255-2550-51, 52, 53, 54, 55-56-57-58
 Email : nia@niam.ac.th, www.niam.ac.th

วิศวกร
 บริษัท ดีไซน์ 20-2550-51, 52, 53, 54, 55-56-57-58
 โทร : 02-255-2550-51, 52, 53, 54, 55-56-57-58
 Email : nia@niam.ac.th, www.niam.ac.th

วิศวกร
 บริษัท ดีไซน์ 20-2550-51, 52, 53, 54, 55-56-57-58
 โทร : 02-255-2550-51, 52, 53, 54, 55-56-57-58
 Email : nia@niam.ac.th, www.niam.ac.th

วิศวกร
 บริษัท ดีไซน์ 20-2550-51, 52, 53, 54, 55-56-57-58
 โทร : 02-255-2550-51, 52, 53, 54, 55-56-57-58
 Email : nia@niam.ac.th, www.niam.ac.th

วิศวกร
 บริษัท ดีไซน์ 20-2550-51, 52, 53, 54, 55-56-57-58
 โทร : 02-255-2550-51, 52, 53, 54, 55-56-57-58
 Email : nia@niam.ac.th, www.niam.ac.th

REVISIONS :	จำนวน	วันที่
1		
2		
3		
4		
5		

รหัสโครงการ : 1506AR

ชื่อโครงการ : -

ชื่อสถาปนิก : **แผนกออกแบบและเขียน**

ชื่อโครงการ : **อาคารเรียน และ CCTV ชั้น 1**

ชื่อสถาปนิก : **ศศิวรรณ ใจดี**

ชื่อโครงการ : **H-EE-301**

ชื่อสถาปนิก : **ศศิวรรณ ใจดี**

Handwritten signature

